



Finale części krajowej EUROPEJSKIEGO KONKURSU STATYSTYCZNEGO
w roku szkolnym 2018/2019

UCZNIOWIE SZKÓŁ PONADGIMNAZJALNYCH

Badanie warunków mieszkaniowych w krainie króla Gustawa

Zespół Parabole

II etap Europejskiego Konkursu Statystycznego
Rok szkolny 2018/2019



grafiki pobierane z freepik.com oraz pixabay.com

O badaniu

1. Cel badania

- ustalenie różnic w jakości życia mieszkańców poszczególnych krain,
- ustalenie zależności pomiędzy udogodnieniami w mieszkaniach (np. stanem kanalizacji a dostępem do ustępu itp.).

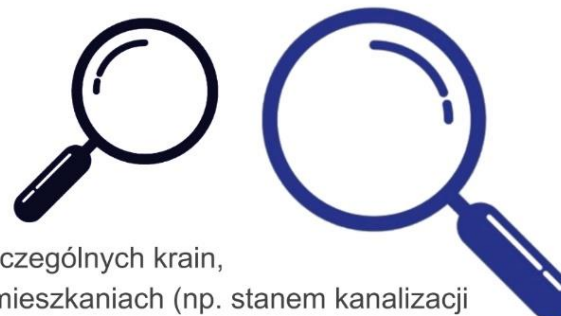
2. Hipotezy badawcze

- istnieją zależności pomiędzy dostępem do wody bieżącej, kanalizacji, łazienki i ustępu,
- istnieją zależności między liczbą osób w mieszkaniu a lokalizacją mieszkania w mieście lub na wsi,
- istnieje różnica w dostępności mediów oraz ich jakości w mieście i na wsi.

3. Zakres podmiotowy badania - badanie dotyczy mieszkań w krainie króla Gustawa.

4. Zakres przedmiotowy badania - cechy podane w danych z Aplikacji.

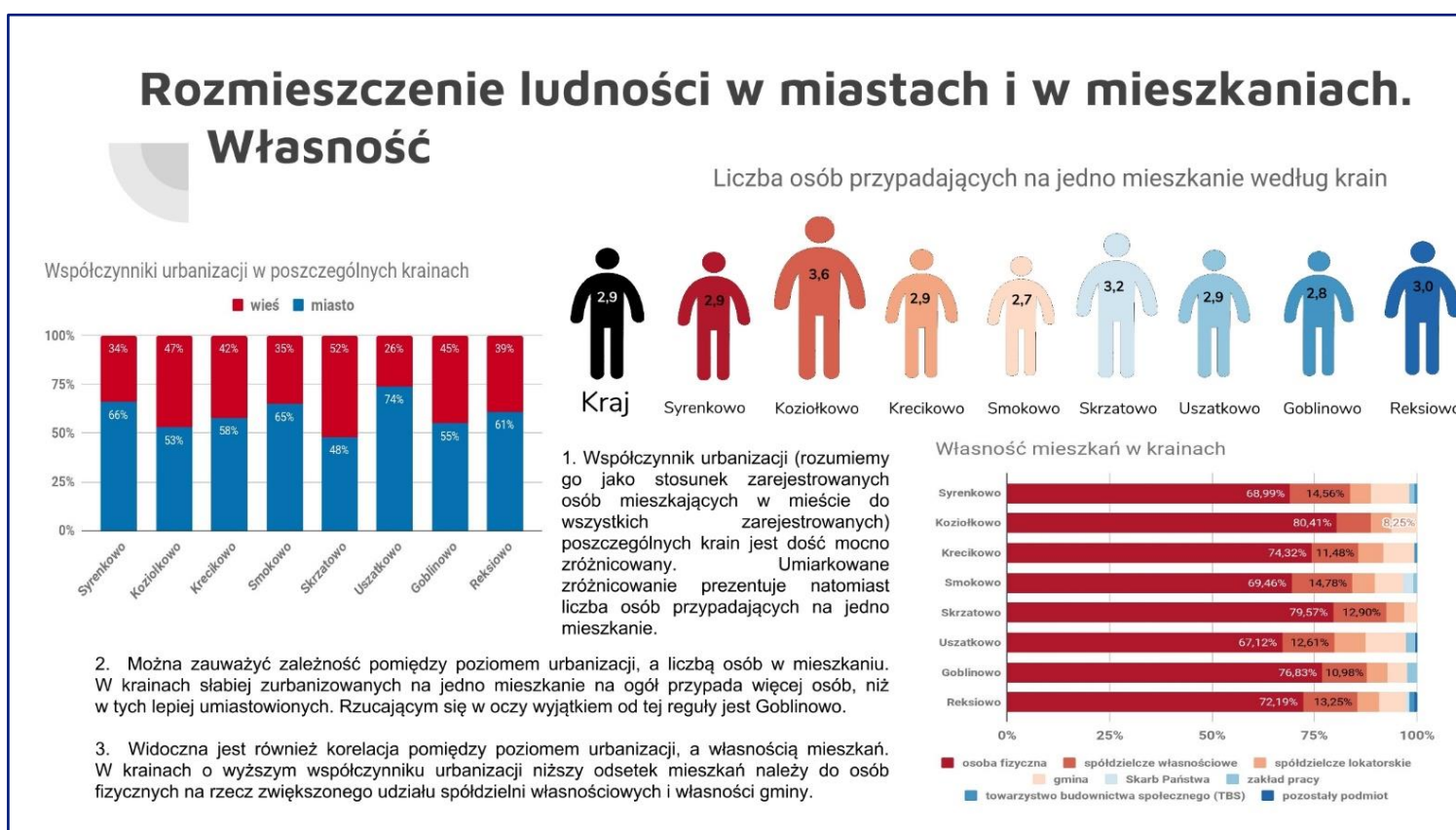
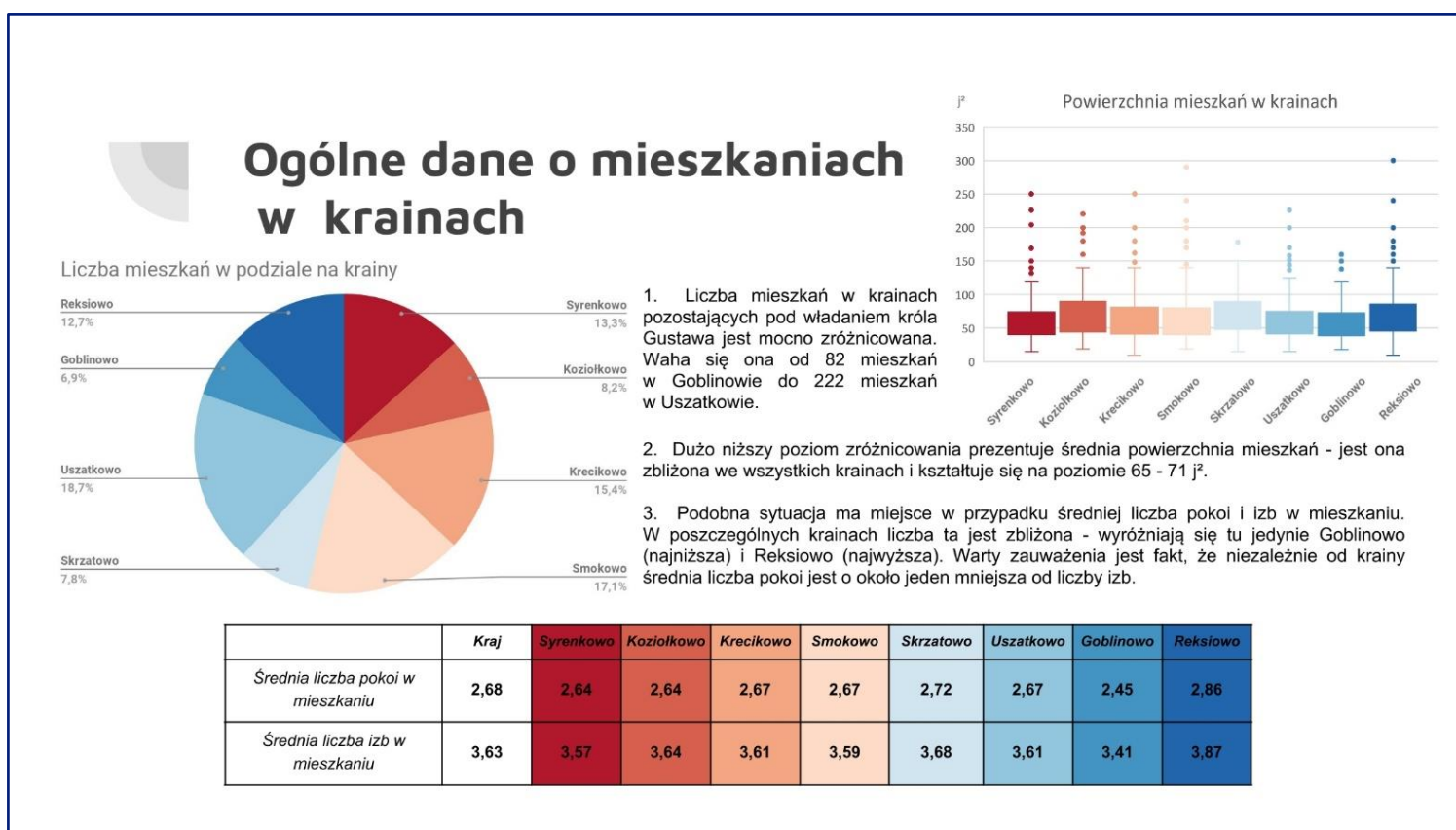
5. Metoda badania - korzystanie z danych podanych w Aplikacji, narzędzi programu Excel, arkuszy Google, prezentacji Google oraz wiedzy własnej do zauważania zależności między danymi oraz wysnuwania wniosków.





Finale części krajowej EUROPEJSKIEGO KONKURSU STATYSTYCZNEGO w roku szkolnym 2018/2019

UCZNIOWIE SZKÓŁ PONADGIMNAZJALNYCH



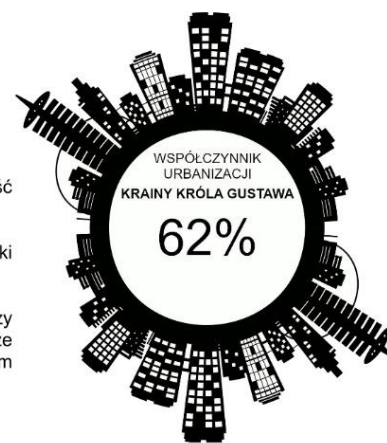


Finale części krajowej EUROPEJSKIEGO KONKURSU STATYSTYCZNEGO w roku szkolnym 2018/2019

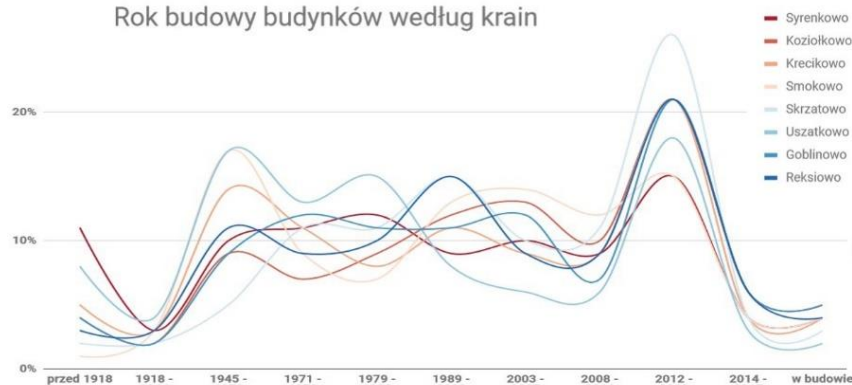
UCZNIOWIE SZKÓŁ PONADGIMNAZJALNYCH

Rozmieszczenie ludności w miastach i w mieszkaniach. Rok budowy

1. Współczynnik urbanizacji całej krainy króla Gustawa kształtuje się na poziomie 62%. Jest to wartość zbliżona do tej, którą wskaźnik ten osiąga w Polsce.
2. Zgodnie z intuicją w całej krainie króla Gustawa budynki jednorodzinne przeważają na wsi, a budynki wielorodzinne w miastach. Dysproporcja ta jest bardzo wyraźna.
3. Ze względu na nierówne przedziały czasowe z poniższego wykresu można odczytać różnice między krainami, ale nie zmianę liczby powstających mieszkań w kolejnych latach. Warto zauważyć, że w przedziale 2012-2013 najwięcej nowych budowli powstało w Skrzatowie - krainie o najniższym współczynniku urbanizacji.

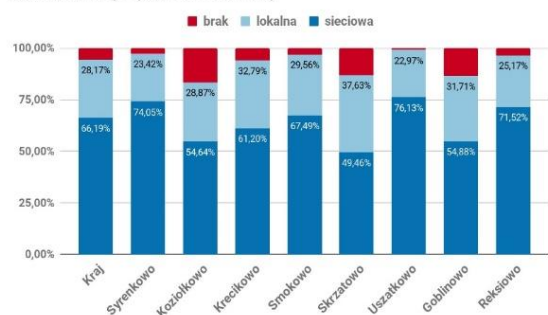


Rok budowy budynków według krain

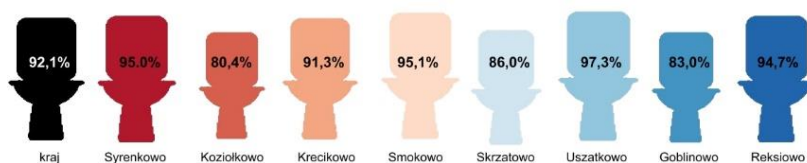


Woda bieżąca, kanalizacja, ustęp... - Media

Stan kanalizacji z podziałem na krainy



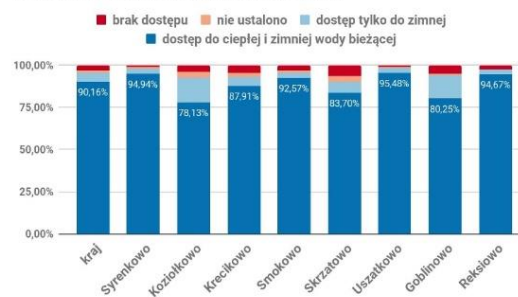
Odsetek mieszkań z ustępem w podziale na krainy



1. Istnieje ścisła zależność pomiędzy dostępem do kanalizacji, a odsetkiem mieszkań posiadających ustęp. Wskaźniki te są w skali kraju mocno zróżnicowane, można w nich jednak dostrzec pewne powiązanie ze współczynnikiem urbanizacji. Krainy lepiej zurbanizowane mają wyższy współczynnik dostępu do kanalizacji sieciowej, jak i do kanalizacji w ogóle. Ponadto mieszkania w tych krainach częściej posiadają ustęp.

2. Dostęp do wody bieżącej w krainach jest umiarkowanie zróżnicowany i kształtuje się na wysokim poziomie. Dużo większe dysproporcje zaobserwować można w przypadku dostępu do wody bieżącej zimnej i ciepłej. Tak jak w przypadku kanalizacji krainy o wyższym współczynniku urbanizacji odznaczają się wyższym odsetkiem mieszkań z dostępem do wody ciepłej i zimnej (w skrajnym przypadku różnica ta przekracza 17 p.p.). Dostęp do ciepłej i zimnej wody bieżącej warunkuje również posiadanie łazienki (we wszystkich krainach wskaźniki te praktycznie się pokrywają).

Dostęp do wody bieżącej w podziale na krainy





Finał części krajowej EUROPEJSKIEGO KONKURSU STATYSTYCZNEGO
w roku szkolnym 2018/2019

UCZNIOWIE SZKÓŁ PONADGIMNAZJALNYCH

